



# Servidor de Rede USB Série Multi-função

## Manual de Instalação Rápida:

- **Introdução**

Este documento descreve os passos para instalação e configuração do Servidor de Rede USB como um servidor de dispositivo USB em ambiente Windows.

- **Conteúdo da Embalagem**

Se estiver algum item em falta, deve contactar o estabelecimento onde adquiriu este produto.

- Um Servidor de Rede USB Multi-função (x1)
- Um Manual de Instalação Rápida (x1)
- Um CD de Software de Centro de Controlo (x1)
- Um Adaptador de Corrente DC IN 12V/1A (x1)

- **OS Suportado**

Windows XP/Vista/7, Mac OS X

- **Descrição Física**

1. **Conector do adaptador de alimentação:** para o adaptador de Corrente DC IN 12V/1A
2. **Botão Init:** para restaurar os parâmetros configuráveis para os valores por defeito
3. **Estação sem fios (somente para modo sem fios):** estação sem fios com antena IEEE 802.11 b/g/n
4. **Conector Ethernet:** ligado a um par de cabos entrançados categoria 5
5. **Portas alojamento USB:** USB 1.1/2.0 compatível com velocidade reduzida, total e elevada

## 6. Indicadores

- *Indicador de alimentação* acende quando está a ser carregado. Se não acender, ou se começar a piscar, existe um problema com o servidor do dispositivo USB ou com o adaptador de corrente
  - *Estado da ligação* (para modelos com cabo) acende quando está a ser aplicada a rede. Se não acender, este servidor não liga à rede.
  - *Indicador de estado* (para modelos com cabo) começa a piscar para indicar actividade de rede.
  - *Indicador LAN* (para modelos sem fios) começa a piscar para indicar actividade de rede por cabo. Se estiver aceso, indica que está aplicada a rede por cabo. Se não acender, indica que o servidor não liga à rede por cabo.
  - *Indicador WLAN* (para modelos sem fios) começa a piscar para indicar actividade de rede sem fios. Se estiver aceso, indica que está aplicada a rede sem fios. Se não acender, indica que o servidor não liga à rede sem fios.
  - *Indicador (es) USB* está aceso quando o dispositivo USB liga à porta USB do servidor do dispositivo USB. Se não estiver aceso, ou se começar a piscar, existe um problema com o dispositivo USB ou com o servidor do dispositivo USB.
- 
- **Liga o servidor de rede USB multi-função à rede por cabo**
    - I. Ligar o servidor à rede por cabo, tal como a um interruptor LAN ou a um controlador LAN, usando um cabo LAN.
    - II. Ligar ao servidor usando cabos USB: impressoras USB, discos rígidos ou discos ROM flash, ou impressoras em série (AIO/MFP), ou altifalante USB, ou câmara USB 1.1.
    - III. Ligar o adaptador de corrente (incluído nesta embalagem) para alimentar o dispositivo.
- 
- **Liga o servidor de rede USB multi-função à rede sem fios (somente modelo sem fios)**
    - I. Seguir passo 5.
    - II. Executar a configuração sem fios correctamente como indicado no passo 8.
    - III. Desligar o cabo LAN (Ethernet).
    - IV. Desligar o adaptador de corrente e depois ligar o adaptador de corrente para reiniciar o servidor. O servidor ligará à rede sem fios.

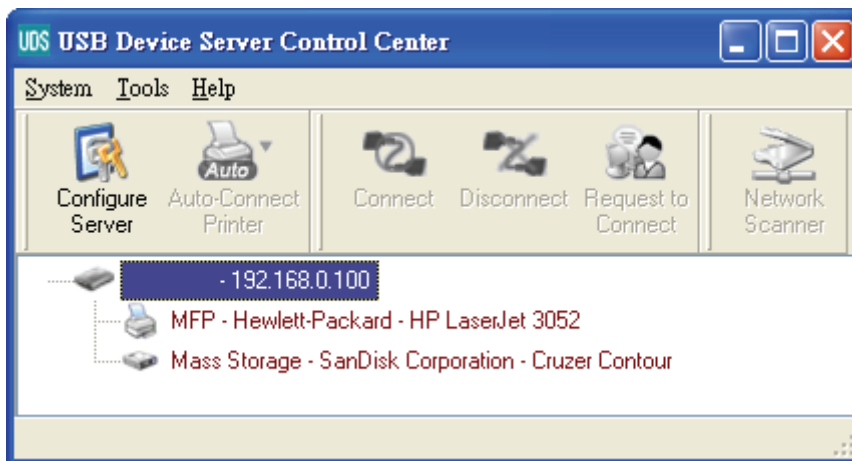
- **Utilitário de instalação**

- I. Introduzir o CD-ROM incluído no computador. Deverá aparecer o ecrã Autorun.
- II. Clicar no botão **Install Product** (Instalar Produto).
- III. Clicar **Next**(Seguinte), se vir algum botão Next na instalação do Windows.
- IV. Clicar **Finish** (Terminar)

- **Configurar o servidor com o utilitário**

Usando o Software do Centro de Controlo (Fig1):

1. Correr o Centro de Controlo. Procurará automaticamente os serviços disponíveis e mostra o seu estado.



**Figura 1 Centro de Controlo**

2. Seleccionar o servidor que pretende configurar. Clicar duas vezes no servidor seleccionado e obterá as páginas de internet do servidor

### **Página de internet**

3. Clicar no ícone "CONFIG" e depois inserir Administrator (por defeito: *admin*) e a palavra-passe (por defeito: *admin*) para entrar.
4. Atribuir o endereço IP ao servidor como. Escolher um método para definir o endereço IP do servidor. Pode obter automaticamente o endereço IP usando DHCP ou atribuir manualmente o endereço IP ao servidor.

## Definição TCP/IP

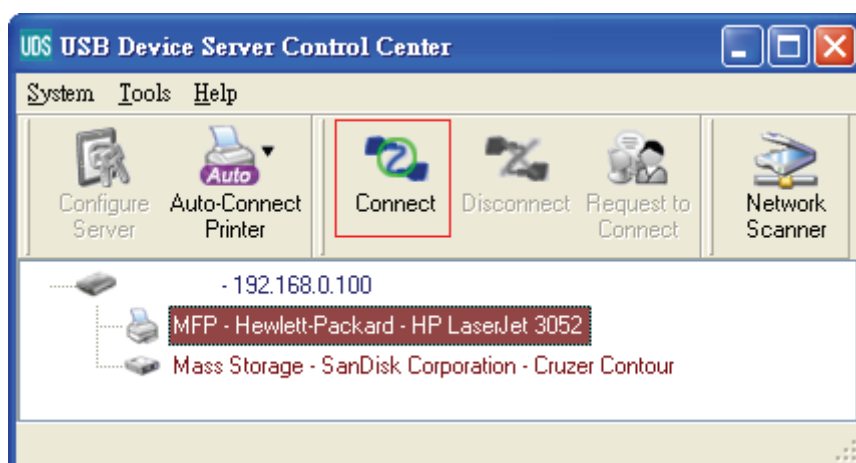
5. Defina a configuração sem fios (somente para modelo sem fios):
- Define SSID, Canais e Segurança de acordo com o quadro abaixo

	<b>Modo Infra-estrutura</b>
<b>SSID</b>	Deve coincidir o Ponto de Acesso
<b>Canal</b>	O Ponto de Acesso define o Canal usado. As estações sem fios localizam automaticamente o canal correcto..
<b>Definições de segurança</b>	Deve coincidir o Ponto de Acesso

### • Instalar o controlador do dispositivo USB

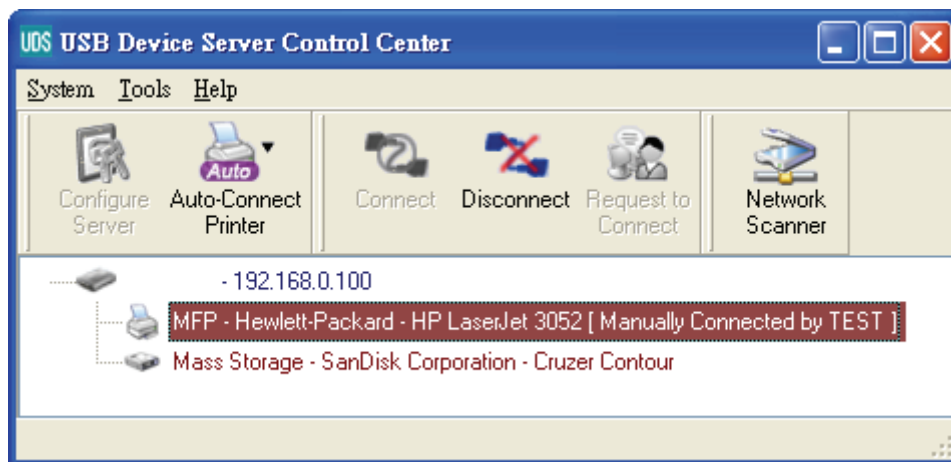
Alguns dispositivos USB, como impressoras ou MFPs (impressoras multi-função), requerem instalação de um controlador fornecido pelo fornecedor (geralmente em CDROM). Para aqueles dispositivos USB que não necessitam de instalar o controlador, deve continuar para o passo seguinte.

- Introduzir o CDROM na drive do CD e correr o programa "autorun".
- Seguir as instruções do programa para instalar o controlador.
- Quando o programa de instalação lhe pede para ligar o dispositivo USB, deve correr o "Centro de Controlo".
- No Centro de controlo, clicar o servidor do dispositivo USB que tem o dispositivo USB ligado pretendido.
- Clicar no dispositivo USB pretendido na Figura 4.



**Figura 4 Clicar no dispositivo USB pretendido**

F. Clicar no botão "Connect" (Ligar). Depois será mostrada a mensagem "Manually Connect by Your\_computer\_name"(Ligar manualmente através \_Nome\_Computador), como se mostra na Fig. 5.



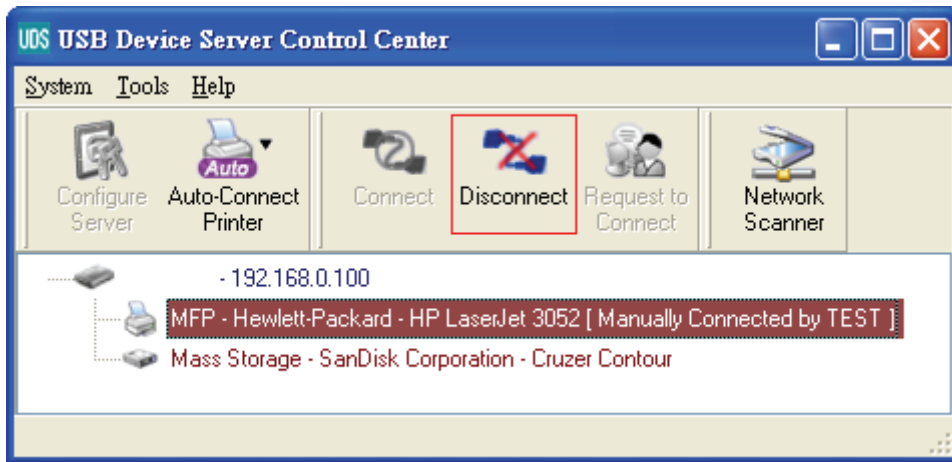
**Figura 5 Dispositivo ligado**

G. Agora, o programa de instalação detectará o dispositivo USB e continua a instalar o controlador.  
H. Depois de a instalação estar terminada, clicar o dispositivo USB no Centro de Controlo e depois clicar o botão "Disconnect"(Desligar) para desligar o dispositivo USB.

- **Usar o dispositivo USB.**

A. No Centro de controlo, clicar o servidor do dispositivo USB que tem o dispositivo USB ligado pretendido.  
B. Clicar no dispositivo USB pretendido como se mostra na Fig. 4.  
C. Clicar no botão "Connect" (Ligar). Depois será mostrada a mensagem "Manually Connect by *your\_computer\_name*" (Ligar manualmente através \_Nome\_Computador), como se mostra na Fig. 5.  
D. Agora, o PC detectará o dispositivo USB ligado. A função "connect" (ligar) é uma função de software que simula a ligação no momento dum dispositivo actual. O que significa que quando executa uma função "connect" no Centro de Controlo, o PC pode detectar um dispositivo USB ligado, apesar, de na realidade não ter ligado qualquer dispositivo USB.  
E. Depois, basta usar o dispositivo USB como se este estivesse directamente ligado à porta USD do PC.  
F. Depois de ter terminado de usar o dispositivo USB no Centro de Controlo e depois clicar o botão "Disconnect"(Desligar) para desligar o

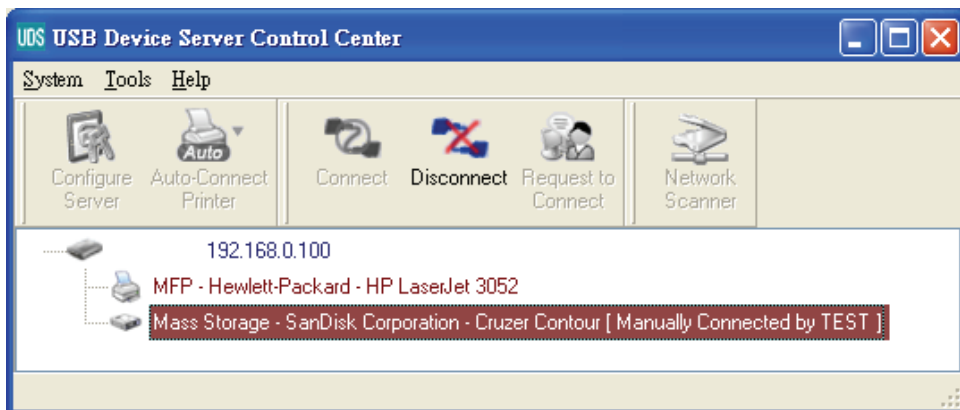
dispositivo USB, ver a Fig. 6. Não é possível para outros PCs "connect" o dispositivo USB até que este não seja "Disconnect". O que significa que somente é permitido a um PC ligar ao dispositivo USB ao mesmo tempo.



**Figure 6 Botão Disconnect (Desligar)**

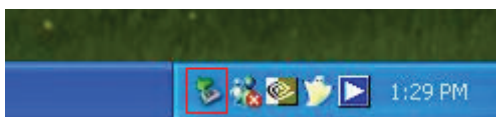
- **Um exemplo de unidade de memória USB**

Se ligar a uma unidade de memória USB, como se mostra na Fig. 7, o seu PC passará a ter um novo disco. Se a unidade de memória USB for uma pen, o novo disco é um "disco amovível".



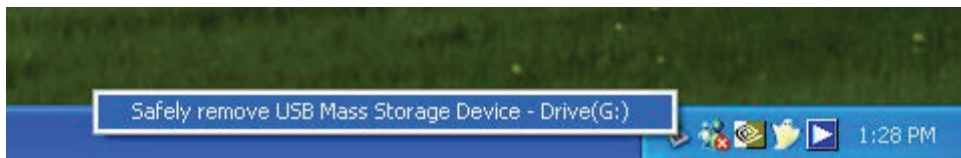
**Figure 7 Unidade de memória USB**

Pode ver o ícone da unidade de memória na janela do sistema, Fig. 8.



**Figure 8 Janela do Sistema**

Depois usar apenas o novo disco como um disco geral. Depois de ter finalizado as funções do disco, clicar no ícone de memória na janela do sistema e escolher "Remover dispositivo de memória de massa USB em segurança" para remover a unidade de memória, ver Fig9.



**Figure 9 Remover a unidade de memória USB**

Depois, no Centro de Controlo, clicar na unidade de memória USB e clicar no botão "Disconnect"(Desligar) para desligar o dispositivo.

- **Parâmetros por defeito**

Indicam-se de seguida os parâmetros por defeito mais importantes.

- Administrador: admin
- Palavra passe: admin
- Nome do servidor DIGITUS
- Grupo de trabalho: WORKGROUP (GRUPO DE TRABALHO)
- IP Estático: 192.168.1.100
- DHCP: activado